

MANUAL DE INSTALACIÓN DELFÍN SOFTWARE v2



MANUAL DE INSTALACIÓN
DELFIN SOFTWARE v2

Información adicional
P.B.X.: (4) 604 19 99
Celular: 310 445 11 48
Email: contacto@dlpystems.co

Ubíquenos

Web: www.dlpystems.co
Medellín – Colombia

MANUAL DE INSTALACIÓN DELFÍN SOFTWARE v2

CONTENIDO

CONTENIDO	2
INTRODUCCIÓN	3
REQUERIMIENTOS DEL SISTEMA.....	4
INSTALACIÓN.....	5

MANUAL DE INSTALACIÓN DELFÍN SOFTWARE v2

INTRODUCCIÓN

En DLP Systems somos conscientes de que la dinámica comercial de los negocios nos presenta cada día nuevos retos y desafíos que debemos afrontar para ser más competitivos, ya sea implementando nuevas estrategias de mercadeo o apoyándonos en tecnología adecuada y actualizada.

Una de las principales características de Delfín Software® es su versatilidad, ya que le permite ajustarse a las necesidades específicas de cada empresa, independientemente de cual sea el sector comercial al cual pertenece. Actualmente ofrecemos nuestros servicios a Supermercados, Superretes, Tiendas de Abarrotes, Tiendas por Departamento, Almacenes, Restaurantes, Bares, Discotecas, Hoteles, entre otros.

Nuestro compromiso institucional es convertirnos en su mejor aliado estratégico y garantizarle un retorno de la inversión a corto plazo.

Este manual le permitirá conocer de manera detallada, el proceso de instalación de Delfín Software. Aquí aprenderá como realizar esta tarea, sugerencias y precauciones.

Para garantizar el correcto funcionamiento del sistema, se recomienda realizar la instalación en equipos que tengan el sistema operativo actualizado y libre de virus.

Este procedimiento aplica de igual forma, indiferente del tipo de establecimiento y sector comercial al que pertenezca.

Derechos reservados © 2012, DLP SYSTEMS.

MANUAL DE INSTALACIÓN DELFÍN SOFTWARE v2

REQUERIMIENTOS DEL SISTEMA

Los requerimientos del sistema son una serie de características y especificaciones que debe cumplir un computador para que Delfín Software® pueda trabajar correctamente.

Servidor

El computador servidor debe contar con buenas características técnicas, ya que provee servicios a los computadores que funcionarán como estaciones de trabajo, además almacenará los archivos de información (Base de Datos), los requerimientos mínimos son los siguientes:

- Sistema operativo Windows Server 2003 o 2008, Windows Seven o superior.
- Disco Duro 4 GB libres.
- Memoria RAM mínimo 1 GB, Recomendado 3 GB.
- Tarjeta de red 10 / 100.
- Mouse compatible con Windows.
- Unidad de DVD.
- Monitor a color, configuración mínima 800 x 600, Alta densidad (16 Bits) o superior.

Nota

Estas características de servidor varían según la cantidad de estaciones de trabajo que se conectarán a él. Para mayor información puede solicitar ayuda a nuestros asesores.

Estaciones de trabajo

Las estaciones de trabajo (también llamados clientes) son aquellos computadores que a través de la red acceden los servicios que provee el servidor y desde los cuales los usuarios utilizarán Delfín Software®, los requerimientos mínimos son:

- Sistema operativo Windows XP, Vista, Seven o superior.
- Disco Duro 4 GB libres.
- Memoria RAM mínimo 1 GB, Recomendado 2 GB.
- Tarjeta de red 10 / 100.
- Mouse compatible con Windows.
- Unidad de DVD.
- Monitor a color, configuración mínima 800 x 600, Alta densidad (16 Bits) o superior.

Adicionalmente a estas características de los computadores, se debe contar con una buena infraestructura de red acorde con las necesidades de la empresa.

Es recomendable que la instalación, sea realizada por personal técnico que puedan verificar las características de hardware y de software de los computadores, y que de igual forma pueda resolver problemas que ocasionalmente puedan presentarse durante el proceso.

MANUAL DE INSTALACIÓN DELFÍN SOFTWARE v2

INSTALACIÓN

A continuación se describen los pasos que se deben seguir para realizar la instalación:

- 1) Inserte el CD de Delfín Software® que se le entrega en el momento de adquirir la licencia, y espere un momento a que ejecute el autorun (acción que se ejecuta al insertar un medio extraíble como un CD, DVD o Memoria flash.), en caso de que no se ejecute automáticamente, realice los siguientes pasos:
 - a) Dé clic en el icono "Mi PC" o "Equipo" que se encuentran en el escritorio.



Windows XP

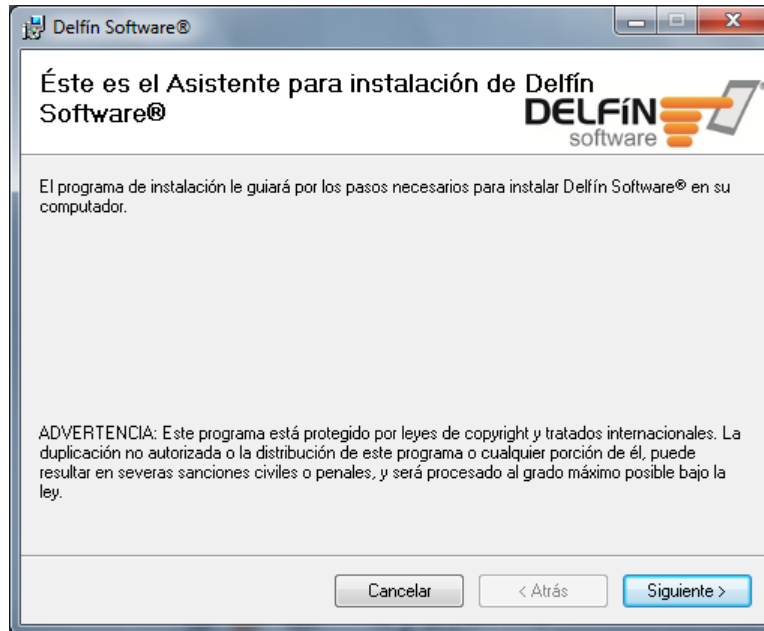


Windows Vista o Seven

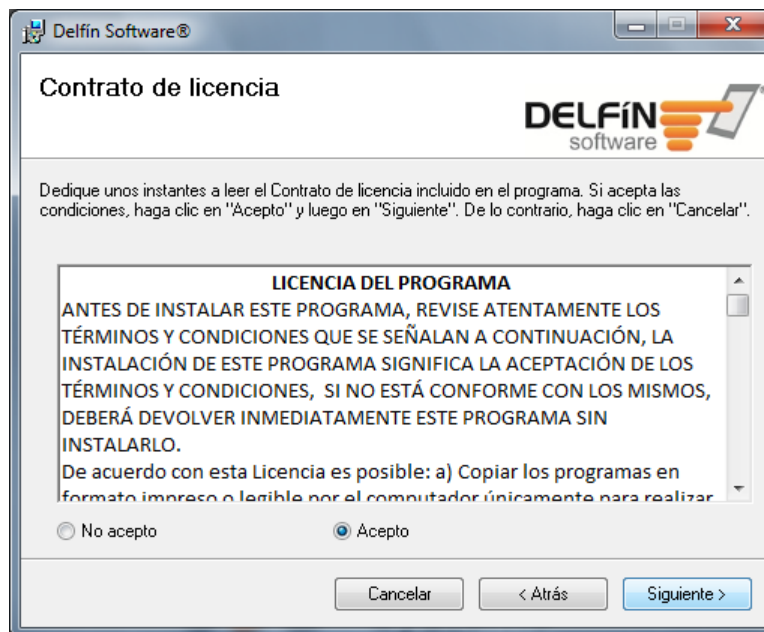
- b) Se abrirá una pantalla en la cual deberá buscar un icono "Unidad de CD" o "Unidad de DVD" y dé doble clic sobre él.
 - c) Busque y dé doble clic en la carpeta "InstaladoresDelfin".
 - d) Busque el archivo "Setup.exe" y dé doble clic para iniciar la instalación.
- 2) Después de un momento el sistema mostrará una ventana como la siguiente, donde explica que la instalación se ha iniciado.

En esa ventana presionamos el botón "Siguiente" para continuar el proceso de instalación.

MANUAL DE INSTALACIÓN DELFÍN SOFTWARE v2



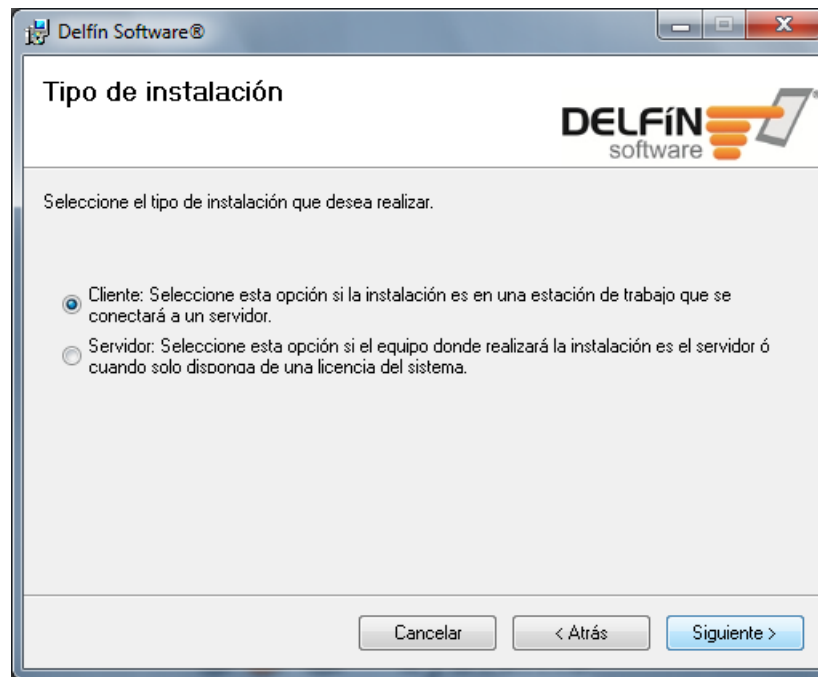
- 3) Luego se muestra una pantalla donde muestra el contrato de licencia. Léalo y si acepta las condiciones haga clic en "Acepto" y luego en "Siguiete".



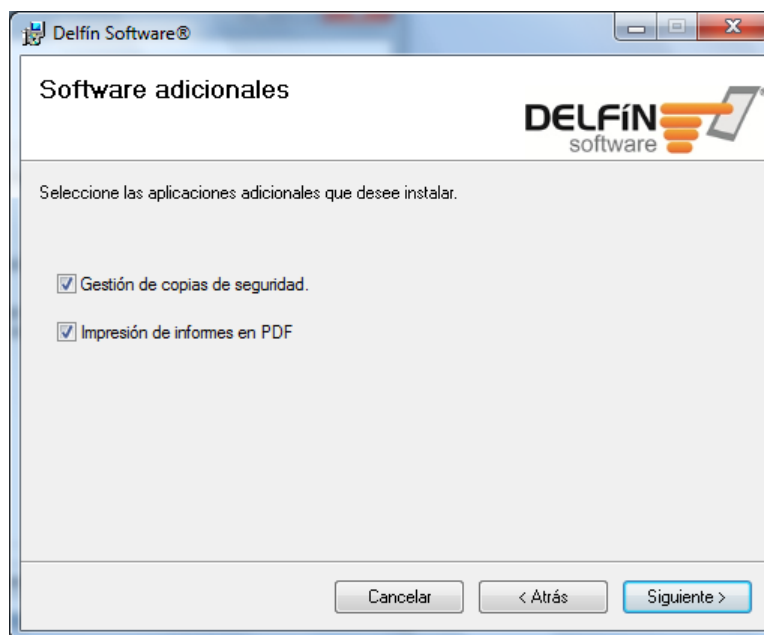
- 4) La siguiente pantalla permitirá seleccionar el tipo de instalación que desea realizar. Elija la opción adecuada según la siguiente explicación:
Cliente: Seleccione esta opción si la instalación es en una estación de trabajo que se conectará a un servidor.

MANUAL DE INSTALACIÓN DELFÍN SOFTWARE v2

Servidor: Seleccione esta opción si el computador donde realizará la instalación es el servidor ó cuando solo disponga de una licencia del sistema.



5) La siguiente pantalla permite indicar las aplicaciones adicionales que desee instalar.



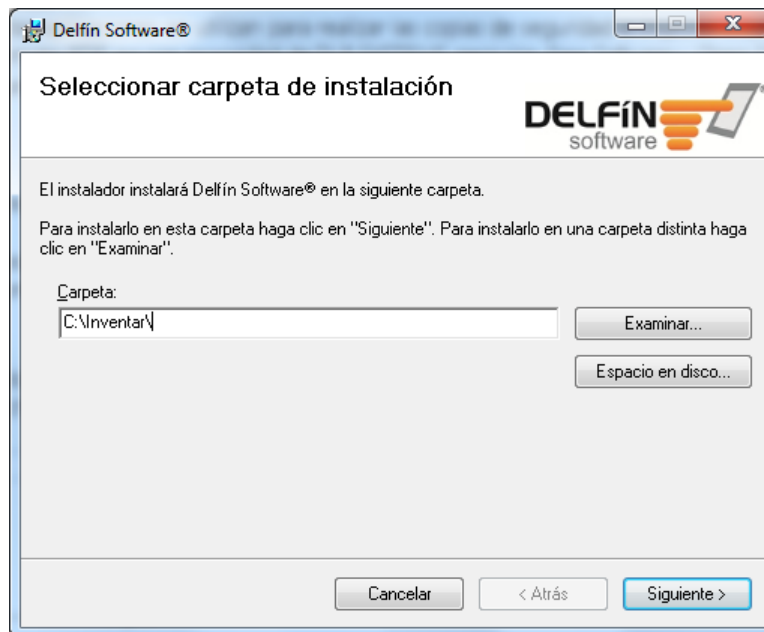
Puede elegir u omitir el que desee. Para continuar dé clic en "Siguiete".

MANUAL DE INSTALACIÓN DELFÍN SOFTWARE v2

Nota

Estas aplicaciones se utilizan para realizar las copias de seguridad e imprimir informes en formato PDF, no son propiedad de DLP SYSTEMS, pero son *Free Software* u *Open Source* lo que permite usarlas en su empresa sin incurrir en costos adicionales de licenciamiento.

- 6) La pantalla a continuación permite establecer la carpeta en la cual se instalará Delfín Software®, Predeterminadamente sugiere que la carpeta de instalación sea "C:\Inventar"



Usted puede elegir otra carpeta de instalación mediante el botón examinar.

Nota

Si decide cambiar la carpeta predeterminada, es importante que elija una que no contenga espacios en el nombre.

- 7) Por último y antes de empezar la instalación, se mostrará una pantalla que le informa que esta listo para instalar Delfín Software®. Al presionar el botón "Siguiente" se inicia la instalación.
- 8) Espere un momento a que termine la instalación, y se copien todos los archivos necesarios en la carpeta establecida. Se mostrará una pantalla que confirma que se esta instalando.
- 9) Cuando termine la instalación se mostrará una pantalla indicando que se ha instalado correctamente.